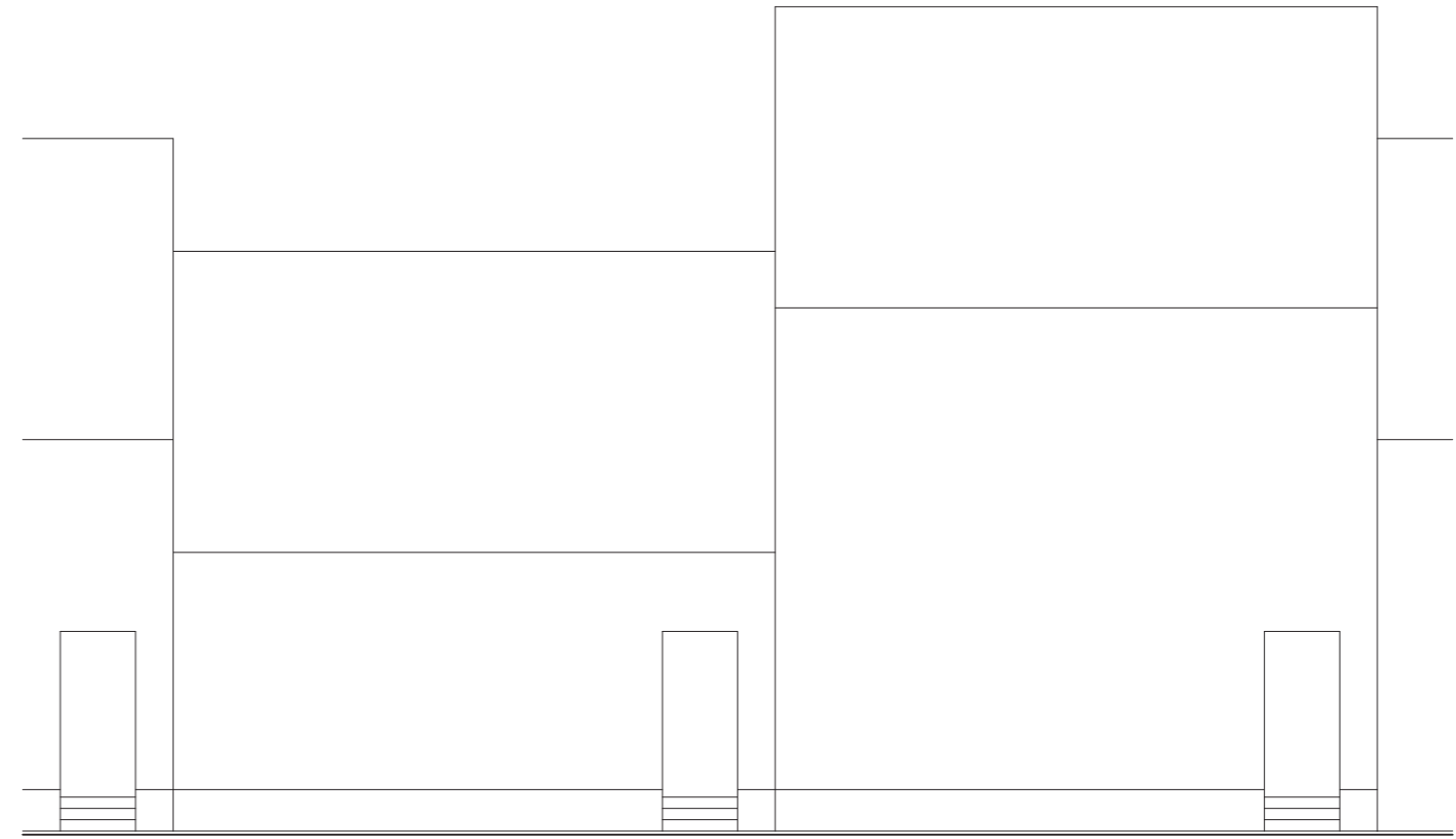
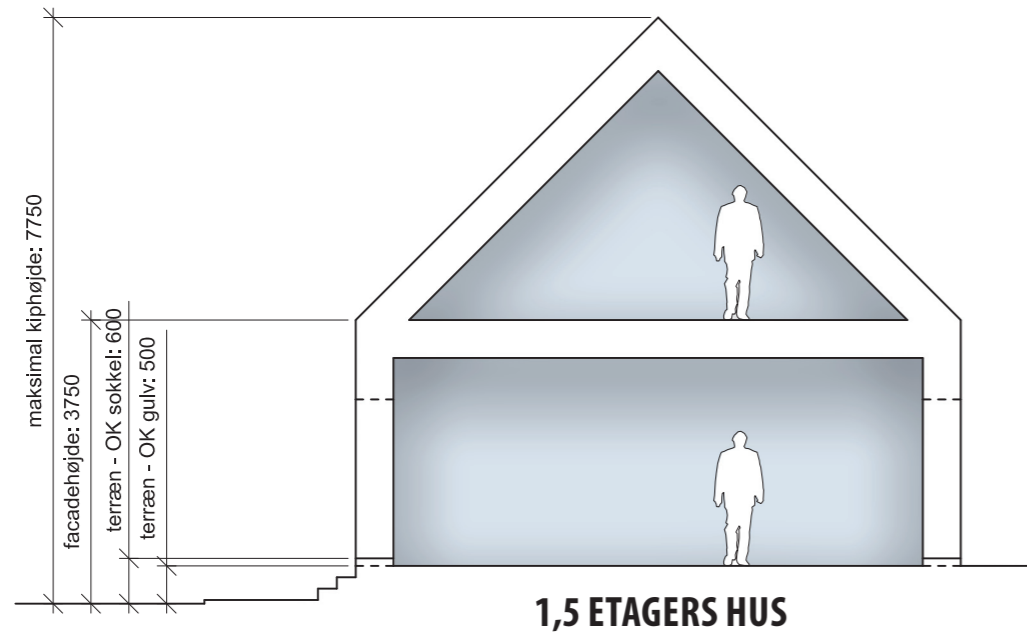


Matrikelforhold for udstykninger

	Matrikelareal	Bebygget areal	Etagemeter	Maks. bygningshøjde
NORDRE HAVNEKAJ STORPARCEL				
2	Ca. 3986	Ca. 1817	Ca. 3546	varierende
NORDRE HAVNEKAJ ENKELTPARCELLER				
3 (2,0 etager, trempel)	Ca. 110	Ca. 77	Ca. 154	9,25 m
4 (2,5 etage)	Ca. 95	Ca. 83	Ca. 224	11,00 m
5 (2,0 etager, trempel)	Ca. 123	Ca. 54	Ca. 108	9,25 m
6 (2,5 etage)	Ca. 187	Ca. 80	Ca. 216	11,00 m
7 (2,0 etager, trempel)	Ca. 135	Ca. 92	Ca. 183	9,25 m
8 (2,0 etager, trempel)	Ca. 114	Ca. 100	Ca. 200	9,25 m
9 (2,5 etage)	Ca. 131	Ca. 64	Ca. 173	11,00 m
10 (2,0 etager, trempel)	Ca. 95	Ca. 59	Ca. 120	9,25 m
11 (2,5 etage)	Ca. 78	Ca. 78	Ca. 210	11,00 m
12 (1,5 etage)	Ca. 142	Ca. 100	Ca. 170	7,75 m
13 (2,0 etager, trempel)	Ca. 121	Ca. 80	Ca. 160	9,25 m
14 (2,5 etage)	Ca. 115	Ca. 60	Ca. 160	11,00 m
15 (2,5 etage)	Ca. 102	Ca. 60	Ca. 160	11,00 m
16 (2,5 etage)	Ca. 124	Ca. 82	Ca. 220	11,00 m
17 (2,0 etager, trempel)	Ca. 87	Ca. 64	Ca. 128	9,25 m
18 (2,0 etager, trempel)	Ca. 122	Ca. 61	Ca. 122	9,25 m
19 (2,0 etager, trempel)	Ca. 114	Ca. 57	Ca. 114	9,25 m
20 (2,0 etager, trempel)	Ca. 122	Ca. 61	Ca. 122	9,25 m
STRANDKILEN NORD STORPARCELLER				
102 (jævn fordeling ml. 1,5, 2,0 og 2,5 etagers huse)	Ca. 1761	Ca. 806	Ca. 1700	varierende
103 (overvejende 1,5 og 2,0 etagers huse)	Ca. 1038	Ca. 388	Ca. 730	varierende
104 (overvejende 1,5 og 2,0 etagers huse)	Ca. 811	Ca. 317	Ca. 620	varierende



Hustyper og højder



OPSTALT: VARIATION I HUSTYPERNES FACADEHØJDE

